


В Microsoft Windows 10 кнопка **Параметры**  в меню «Пуск» открывает окно **Параметры** (рис. 1). Рассмотрим некоторые возможности настройки Microsoft Windows 10.

В категории **Персонализация** (рис. 2) можно самостоятельно настроить фон рабочего стола, цвета элементов, вид курсора мыши, системные звуки или выбрать готовую тему оформления. Для фона рабочего стола выбирают следующие параметры: **Фото** (единственное изображение); **Слайд-шоу** (несколько изображений, сменяющих друг друга с заданной периодичностью и, возможно, в случайном порядке); **Сплошной цвет** (однотонный рабочий стол, без изображений).

Также можно изменить цвет панели задач, меню «Пуск» и заголовков окон; выбрать и настроить звуковую схему (системные звуки для уведомлений, сообщений об ошибках и пр.); выбрать и настроить схему для курсора мыши (вид курсора в различных режимах работы).

В категории **Персонализация** есть возможность управлять отображением значков рабочего стола для системных папок (**Этот компьютер**, **Корзина** и пр.)

В Windows 10 при включении компьютера или смене учетной записи появляется экран блокировки, где отображаются уведомления различных приложений. В категории **Персонализация** можно настроить изображение блокировки (выбранные пользователем изображение или слайд-шоу, а также **Windows:интересное**: различные изображения, автоматически выбираемые из коллекции Microsoft). Также можно указать, что при определенном времени простоя ПК должен отключаться экран и/или произойти переход в спящий режим, когда работа компьютера приостанавливается, но открытые программы, файлы и папки по-прежнему открыты, что позволяет при необходимости быстро возобновить работу.

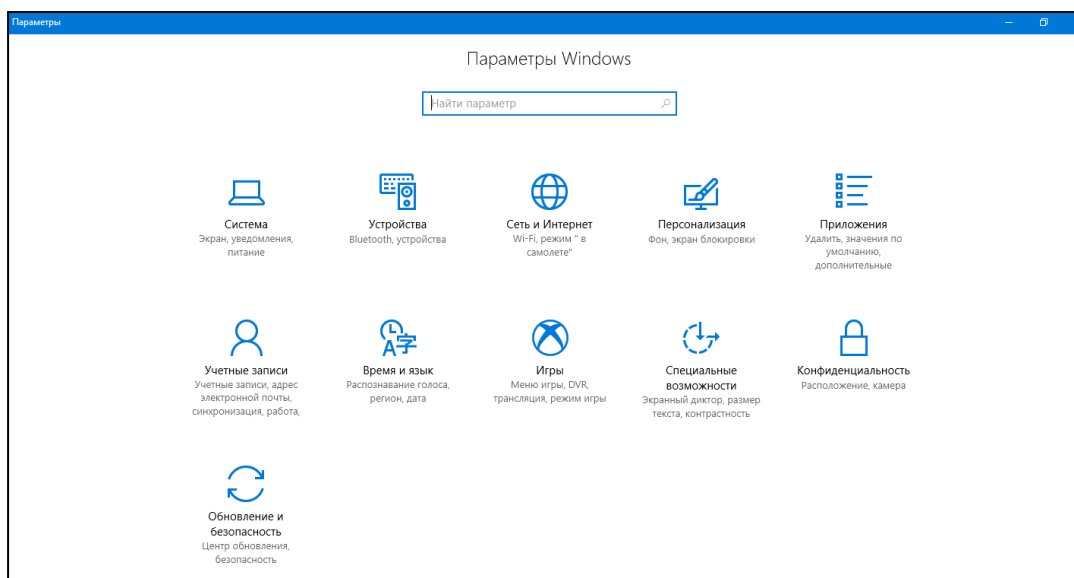


РИС.1. ПАРАМЕТРЫ WINDOWS

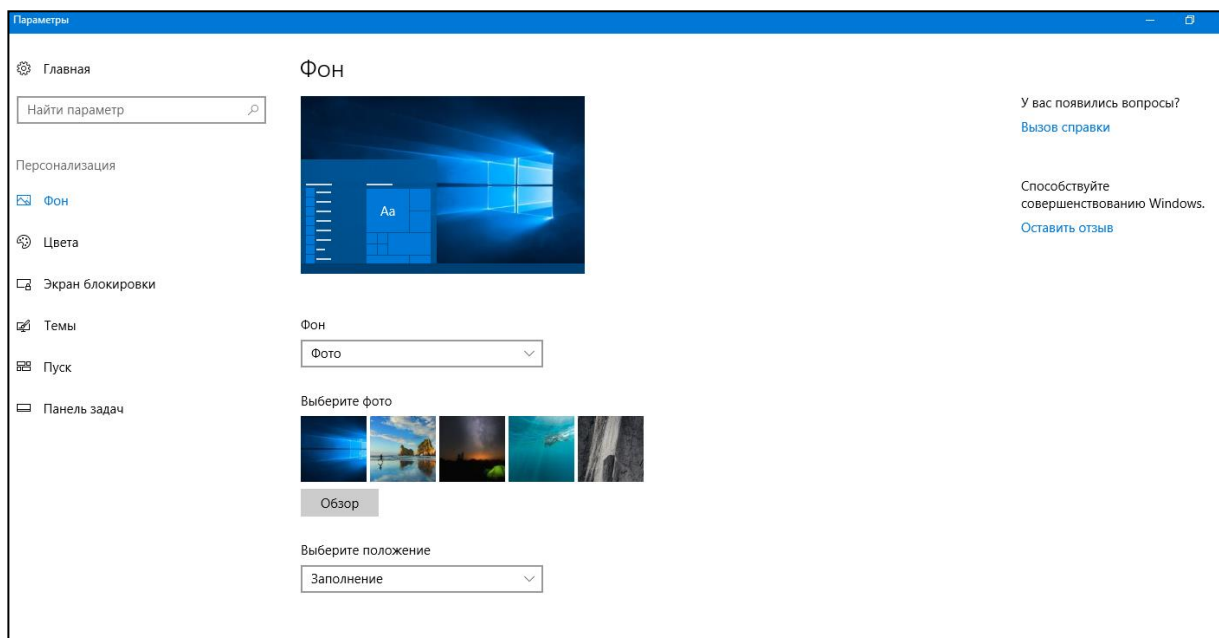


РИС.2. ПЕРСОНАЛИЗАЦИЯ

В категории **Персонализация** доступны различные настройки меню «Пуск»: отображение списка наиболее часто используемых и/или недавно добавленных приложений, отображение списка недавно открытых в том или ином приложении элементов, включение полноэкранный режима и т.д.

Выбрав соответствующие параметры, можно закрепить панель задач (запретить изменение ее размера и местонахождения); автоматически скрывать панель задач, когда указатель мыши не наведен на нее; включить быстрый просмотр рабочего стола с использованием кнопки **Свернуть все окна**; разрешить группировку однотипных кнопок в одну кнопку (для документов, открытых в одном приложении); настроить кнопки малого размера и пр. Также можно включать или отключать значки в области уведомлений, которая находится справа на панели задач (см. рис. 3).



**РИС.3. ОБЛАСТЬ УВЕДОМЛЕНИЙ**

В разделе **Время и язык** можно настроить дату, время (в ряде случаев для этого нужно обладать правами администратора), часовой пояс, а также указать языковые настройки: добавить или удалить язык из раскладки клавиатуры, изменить комбинацию клавиш для переключения раскладки, задать основной язык (он будет выбираться автоматически при включении компьютера и загрузке нового приложения).

На рабочем столе находятся ярлыки приложений, документов и папок, предназначенные для быстрого запуска. Пользователь может добавить или удалить ярлык, причем удаление ярлыка не приведет к удалению соответствующего объекта. Самый простой способ создать ярлык приложения – перетянуть соответствующий значок из меню «Пуск» на рабочий стол или на панель задач. Если по каким-либо причинам значка приложения нет и в меню «Пуск», следует воспользоваться мастером создания ярлыков, однако для этого нужно знать название и место хранения исполняемого файла приложения. Как правило, такие файлы имеют расширение **.exe** или **.com**, а их имя созвучно названию соответствующих приложений (**calc.exe** для приложения Calculator, **winword.exe** для приложения Microsoft Word и пр.) Следует иметь в виду, что при перетягивании на рабочий стол значка документа или папки из окна Проводника происходит не создание ярлыка, а копирование соответствующего объекта (перемещение, если объект изначально находился на диске C:), поэтому для создания ярлыка следует выбирать соответствующую команду в контекстном меню.